

TRANSMISSIE MET VISIE



KETTINGEN & WIELEN



K&W TRANSMISSIES IN BEELD

K&W Transmissies is totaalleverancier van elk type rollenketting, transportketting, rondstaalketting, gesmede ketting en de daarbij behorende kettingwielen.

Het bedrijf, opgericht in 1987, is gevestigd in een prachtig pand, direct gelegen aan de A6 in ondernemend Lelystad, nabij het unieke natuureservaat 'De Oostvaardersplassen'. Het nieuwe gebouw is in 2012 door K&W Transmissies betrokken. Het pand voldoet volledig aan de hoge eisen van de huidige tijd met voldoende ruimte en optimale logistieke mogelijkheden en faciliteiten voor mensen, goederen en productie. Klaar voor de toekomst!






K&W TRANSMISSIES VISIE OP PRODUCTIE

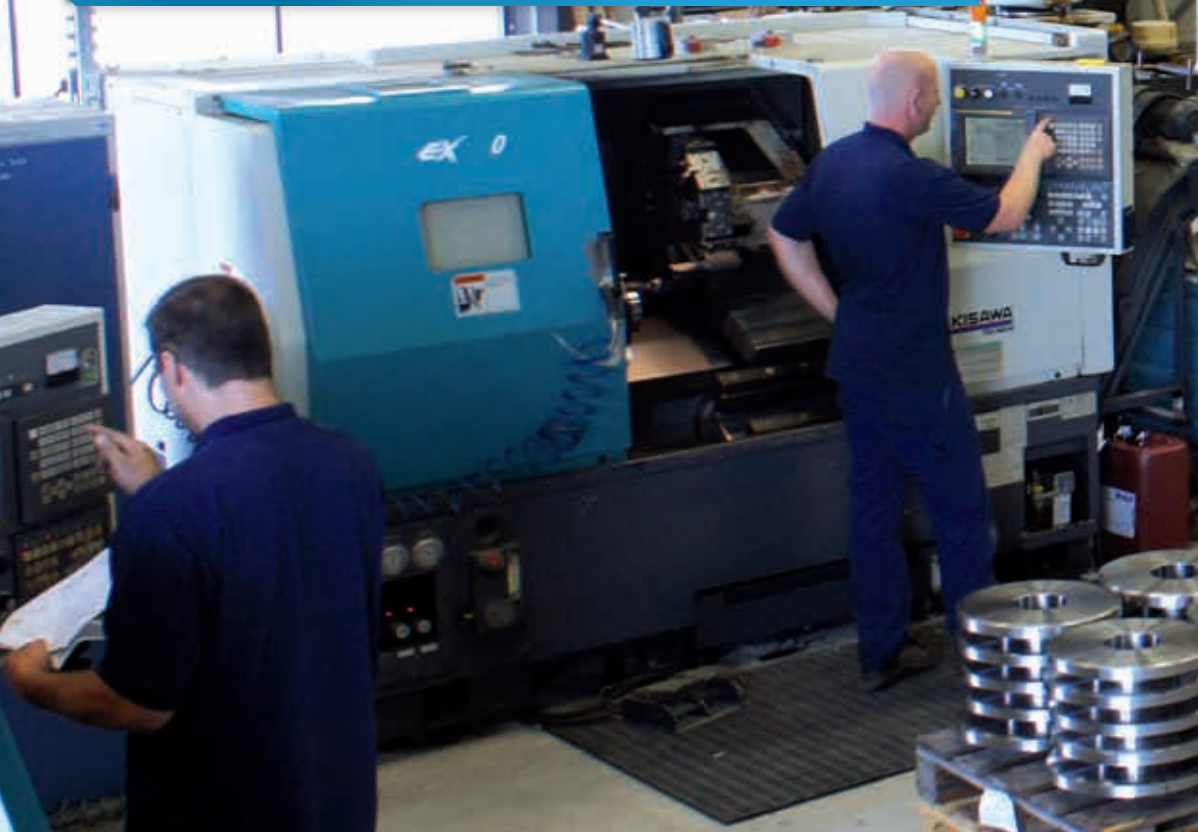
Eigen productiefaciliteiten op locatie

K&W Transmissies staat voor maatwerk en volledige beheersing van kwaliteit en levertijd. Om dit te bereiken beschikt K&W Transmissies over eigen productiefaciliteiten. Hoogwaardige technologische apparatuur en machines zorgen voor het vervaardigen van klantspecifieke wielen uit ruw materiaal of voor de modificatie van half fabricaten.




Het 'state of the art' ERP systeem van Infor zorgt voor een optimale planning van het gestroomlijnde productieproces.

Moderne apparatuur en machines



Volledig en optimaal ingericht voor de productie van kettingwielen. Meerdere volautomatische zaagbanken, speciaal ingerichte lasstraat met lasmanipulators, een sectie met conventionele en NC draibanken, een speciale divisie met moderne CNC verspaningsmachines en een afdeling met diverse broots-, boor- en tapmachines.





Een hechte groep productiespecialisten, die reeds vele jaren volledig op elkaar is ingespeeld, met veel praktijkervaring en gespecialiseerde kennis.



K&W TRANSMISSIES

VISIE OP TECHNIEK

Zagen

Het basismateriaal voor de productie van de kettingwielen wordt uit stafmateriaal gezaagd op eigen zaagmachines. Bij grotere diameters wordt het materiaal meestal als schijven ingekocht.

Draaien

Het kettingwiel wordt uit vol materiaal of uit een gelaste constructie gedraaid, afhankelijk van de voorgeschreven specificatie. Dit gebeurt op diverse hoogwaardige horizontale of verticale CNC draaibanken.

Lassen

Het aanlassen van een naaf gebeurt op een lasmanipulator voor optimale laskwaliteit. Hierdoor is de sterkte van de lasnaad gewaarborgd.

Vertanden

Met name de tandvorm kan aangepast worden aan de eisen, die aan het kettingwiel worden gesteld. K&W Transmissies heeft speciale eigen CAD/CAM software laten ontwikkelen, waarmee op efficiënte wijze de parameters voor de gewenste tandvorm kan worden ingesteld. Vertanden kan door middel van contourfrezen op een bewerkingscentrum of met speciale afwikkelfrezen.

Brootsen, boren en tappen

Meestal worden boringen voorzien van een spiebaan en een tapgat, zodat het kettingwiel op de as kan worden gefixeerd. Spiebanen kunnen met verschillende toleranties worden gebroost. Ook kunnen meerdere spiebanen onder een bepaalde hoek worden aangebracht.

Bewerken van halffabricaten

K & W Transmissies beschikt over een zeer grote voorraad standaard kettingwielen en tandwielen. Deze kunnen snel en efficiënt voorzien worden van een pasboring en spiebaan, zodat ze direct bij ontvangst gemonteerd kunnen worden.

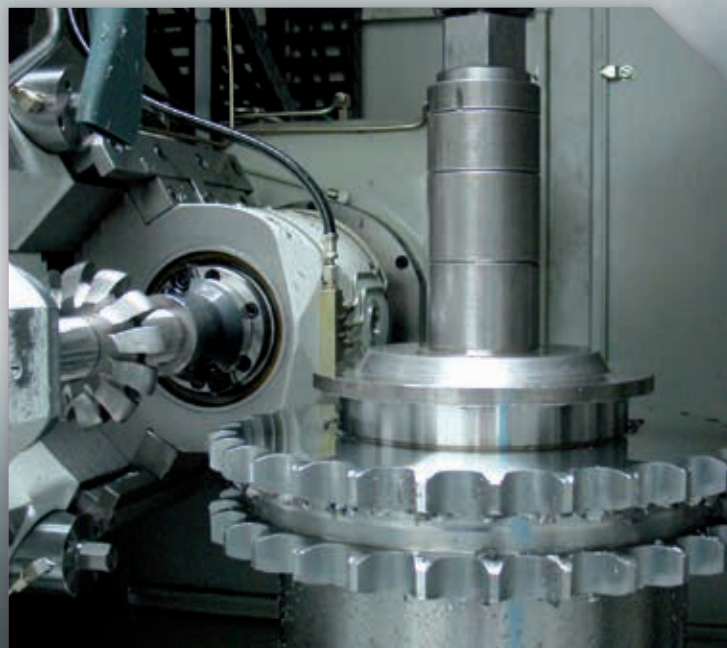




Zagen op volautomatische portaalzaag



Vertanden op CNC bewerkingscentrum



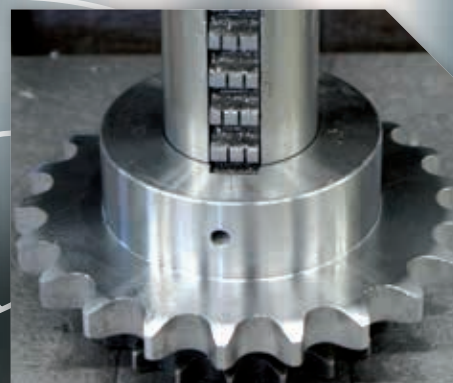
Afwikkelfrezen op CNC vertandingsmachine



Aanlassen van een naaf op een lasmanipulator



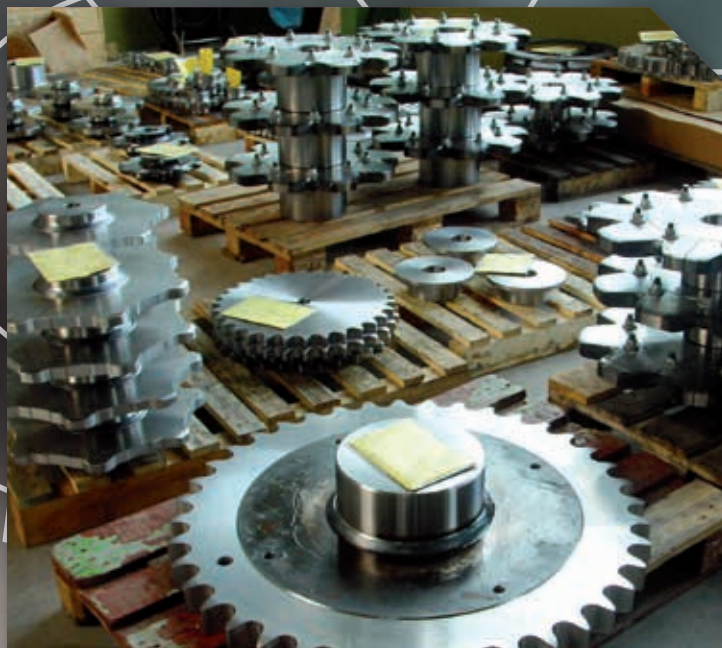
Aanbrengen van verlichtingsgaten op CNC bewerkingscentrum



Brootsen van een spiebaan



Nameten van een pasboring



Klaar voor verzending



Voorboren van tapgat



Tappen van draadgat



Verschillende tandvormen
leverbaar



Flenskettingwielen, geschikt
voor rollenbaanaandrijving



Kettingwielen, met of
zonder naaf



Askettingwielen uit één stuk
materiaal geproduceerd



Kettingwielen uit verschil-
lende soorten kunststof

K E T T I N G W I E L E N

Grote voorraad standaard kettingwielen

Kettingwielen zijn mede bepalend voor het prestatievermogen en de levensduur van de kettingen. Daarom levert K&W Transmissies uit grote voorraad bij alle kettingen de juiste overeenkomstige kettingwielen. Hiermee wordt voldaan aan een correcte afstemming tussen ketting en kettingwiel en treden er geen passing verschillen op, die van invloed kunnen zijn op de totale levensduur van de kettingaandrijving.

Productie klantspecifieke kettingwielen

K&W Transmissies produceert ook kettingwielen uit vol materiaal volgens klantspecifieke specificaties. Kettingwielen worden geproduceerd in verschillende uitvoeringen uit hoogwaardige staalsoorten, maar ook uit kunststof of uit roestvaststaal. Tevens kunnen kettingwielen met geharde tanden, of met een beschermende zinklaag of chemisch gezwart worden geleverd.



VOOR ELKE TOEPASSING

Diverse uitvoeringen

Kettingwielen die voor rollenkettingen of transportkettingen worden toegepast hebben zo hun eigen soort specificaties. Ook kettingwielen voor rondstaal- of gesmede kettingen dienen aan zeer specifieke eisen te voldoen. Elk kettingwiel heeft zijn eigen soort vertanding aangepast aan het karakter van de ketting. K & W Transmissies heeft ruime kennis en ervaring in het produceren van kettingwielen die optimaal zijn aangepast aan de eisen die eraan worden gesteld.



Plaatkettingwielen in gedeelde uitvoering



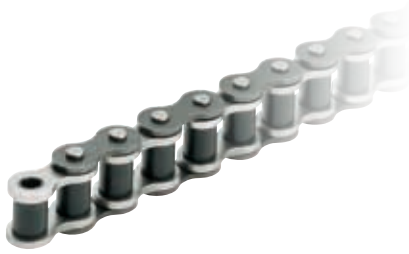
Kettingwielen uit vol materiaal of met ingelaste naaf



Triplex kettingwiel geschikt voor blokketting



Geluidsgedempt kettingwiel met eigen KGW Transmissies patent



Wippermann Biathlon ketting geschikt voor extreme omstandigheden

ROLLENKETTINGEN

K&W Transmissies levert exclusief rollenkettingen van het Duitse merk **Wippermann**, het Japanse merk **HKK** en de Aziatische merken **Witra** en **DINN**. De productspecialisten van K&W Transmissies hebben de technologische kennis in huis om klantspecifieke rollenkettingen te ontwerpen en te leveren.

Werkwijze

Oriëntatie & Inventarisatie:

Inventarisatie van de behoefte en wensen van de klant. Oriënteren om samen met de klant tot een conceptoplossing te komen.



Ontwikkeling:

Samen met de interne en externe R&D engineering een technische en op maat gemaakte oplossing ontwikkelen. K&W Transmissies maakt samen met de klant de keuze voor de juiste producent op basis van een optimaal en vergelijkbaar prijs-prestatieverhouding.



Productie:

Tijdens het productieproces optimale controle van kwaliteit en levertijd. Eindcontrole en afname mogelijk bij de fabriek.



Levering & montage:

Indien gewenst technische begeleiding en controle op locatie.



Onderhoud & preventieve controle:

Tijdens gebruik, systematische preventieve controle en bewaking van de conditie van het geleverde product. Advies over onderhoud en gebruik.



Accumulator ketting in diverse uitvoeringen, zoals in RVS en onderhoudsvrij



Rollenketting met een grote verscheidenheid aan meenemers en mogelijkheden



Platenbandketting geschikt voor de levensmiddelenindustrie



HKK Double Plus ketting bestand tegen extreem zware belastingen



Werktuigmagazijnketting voor CNC bewerkingscentra

VOOR ELKE TOEPASSING



Wippermann holleboutketting in RVS uitvoering met kunststof rollen



Kiephofketting voor transport van goederen



Klantspecifieke ketting voor transport van speciale producten



Rollenketting met kunststof clips ter bescherming van het product

ROLLENKETTINGEN WERELDWIJD

Spraakmakende projecten

De kennis en ervaring van K&W Transmissies wordt permanent ingezet om het productievermogen en de levensduur van de kettingen te verhogen en te verlengen.

De door de jaren heen opgebouwde applicatie- en materiaalkennis stelt K&W Transmissies in staat direct te reageren op ontwikkelingen en is mede daardoor een vooraanstaand succesvol leverancier geworden van grote en spraakmakende projecten.

Kettingen moeten in de meest extreme omstandigheden optimaal presteren. De hoogwaardige kettingen worden dan ook toegepast in allerlei applicaties, die wereldwijd in de markt door onze afnemers zijn afgezet.

De klanten van K&W Transmissies komen uit verschillende sectoren zoals asfalt, automobiel, afvalverbranding, beton, biogas, brouwerijen, cement, conserven, hout en papier, isolatie, intern transport, landbouw, machinebouw, milieu, offshore, recycling, roltrappen, slachthuizen, staalindustrie, steenindustrie, stortgoederen, suikerindustrie, verpakkingindustrie, voedingsmiddelenindustrie en waterbouw.

Houtindustrie
Transportbaan voor boomstammen. Kettingen worden gemaakt van slijtvaste en zeer robuuste materialen.



Landbouw
Kettingen en kettingwielen die in de landbouw worden toegepast moeten bestand zijn tegen extreem zware schokkende belasting.





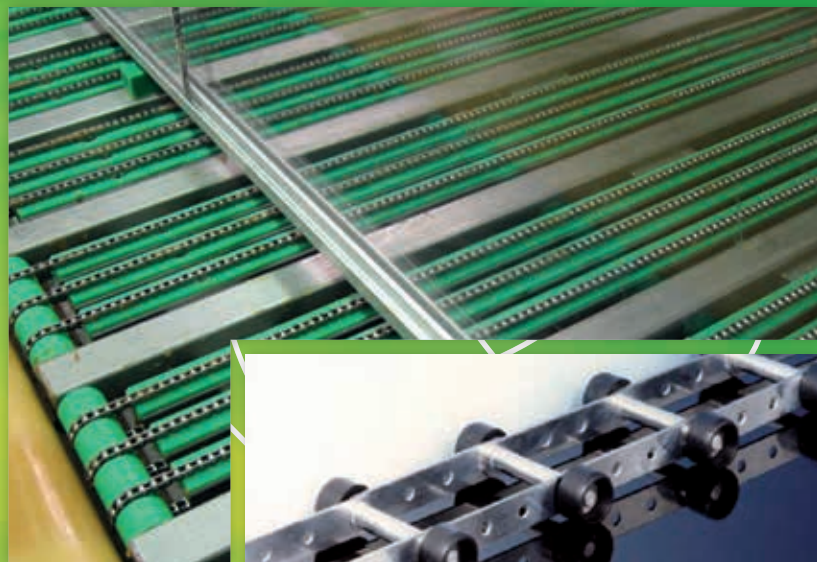
Bakkerij

De marathonketting van het merk Wippermann is bij uitstek geschikt in de voedingsmiddelenindustrie, daar waar smering van de ketting niet mogelijk of gewenst is.



Intern transport

Kettingen die naast elkaar in de machine lopen worden paargewijs geleverd.



Machinebouw

De productie-technieken van het merk Wippermann geven de ontwerper een bijna onbeperkte vrijheid om van de standaard uitvoeringen af te wijken om zo de kettingen volgens eigen inzicht en wensen te laten produceren.



Ericsson Globe in Zweden

Voorzien van onderhoudsarme marathonketting van het merk Wippermann



Voeding

Rijskasten voor diverse deegwaren zijn vaak voorzien van kettingen die onder extreme hoge temperaturen optimaal moeten kunnen presteren.

Verpakking

Foliepakkettingen dienen extreem nauwkeurig te worden geproduceerd. Deze kettingen worden daarom uitgemeten, zodat er onderling geen lengteverschil meetbaar is.





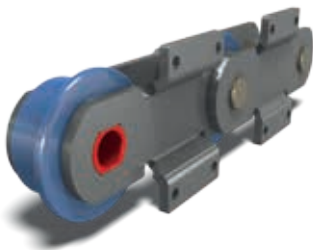
Transportketting met aanbouwflens en verlengde pennen



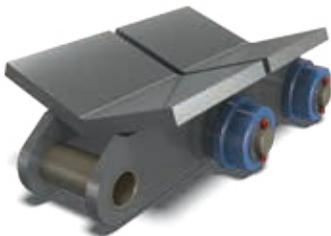
Toprolketting voor transport van ronde producten



Gallse ketting met bussen voor zware toepassingen



Transportketting met flensrollen



Transportketting met V-platen voor transport van buizen



Heavy Duty transportketting voor zware belasting met lage snelheid

TRANSPORTKETTINGEN

K&W Transmissies heeft zich in de laatste 25 jaar een leidinggevende positie verworven als leverancier van transportkettingen. Een intensief en uitgebreid netwerk met de gerenommeerde Europese transportketting fabrieken en een scala aan productiecapaciteiten en – faciliteiten is hiervan het gevolg. De productspecialisten van K&W Transmissies hebben de technologische kennis in huis om de producten naar de wensen van de klant te ontwerpen en te leveren.

Werkwijze

Oriëntatie & Inventarisatie:

Inventarisatie van de behoefte en wensen van de klant.

Oriënteren om samen met de klant tot een conceptoplossing te komen.



Ontwikkeling:

Samen met de interne en externe R&D engineering een technische en op maat gemaakte oplossing ontwikkelen. K&W Transmissies maakt samen met de klant de keuze voor de juiste producent op basis van een optimaal en vergelijkbaar prijs-prestatie verhouding.



Productie:

Tijdens het productieproces optimale controle van kwaliteit en levertijd.

Eindcontrole en afname mogelijk bij de fabriek.



Levering & montage:

Indien gewenst technische begeleiding en controle op locatie.



Onderhoud & preventieve controle:

Tijdens gebruik, systematische controle en bewaking van de conditie van het geleverde product. Advies over onderhoud en gebruik.



VOOR ELKE TOEPASSING



Turn-key project in Rotterdamse haven



Nauwkeurige inspectie tijdens revisiewerkzaamheden



Tensioner voorzien van speciale buizentransportketting



Lineaire kettingaandrijving van een kabelhaspel

TRANSPORTKETTINGEN WERELDWIJD

Spraakmakende projecten

De kennis en ervaring van K&W Transmissies wordt permanent ingezet om het productievermogen en de levensduur van de kettingen te verhogen en te verlengen.

De door de jaren heen opgebouwde applicatie- en materiaalkennis stelt K&W Transmissies in staat direct te reageren op ontwikkelingen en is mede daardoor een vooraanstaand succesvol leverancier geworden van grote en spraakmakende projecten.

De klanten van K&W Transmissies komen uit verschillende sectoren zoals asfalt, automobiel, afvalverbranding, beton, biogas, brouwerijen, cement, conserven, hout en papier, isolatie, intern transport, landbouw, machinebouw, milieu, offshore, recycling, roltrappen, slachthuizen, staalindustrie, steenindustrie, stortgoederen, suikerindustrie, verpakkingindustrie, voedingsmiddelenindustrie en waterbouw.

Asfalt

Kettingen met aangepaste toleranties en van hoog veredelde materialen vanwege de invloed van grote temperatuurswisselingen en ernstige vervuiling.



Off shore
Specifieke transportkettingen voor pijpenleggers (tensioners kettingen) en pijptransportkettingen.





Automobieliindustrie

Kettingen met hoge slijtvastheid, lange levensduur en betrouwbare sterkte, vanwege een continu productieproces in de carrosserie-constructie, de lakstraat of de eindmontage van auto's.



Staalindustrie

Rekening wordt gehouden met het te transporteren gewicht, transportsnelheid of de extreme omstandigheden van de omgeving met veel stof of hoge temperaturen.

Machinebouw

De deskundige productspecialisten van K&W Transmissies kennen de uitgebreide markt in de meest uiteenlopende verschillende branches van de machinebouw, zowel de projectmatige als de seriematige.



Waterbouw

Afhankelijk van de toepassing van de ketting in de waterbouw maakt K&W Transmissies materiaalkeuzes, die leiden tot een zo optimaal mogelijke levensduur en prestaties.



Recycling

Kettingen toegepast in de recycling industrie moeten vaak in een abrasief milieu betrouwbaar functioneren.



Rondstaalketting met uitstekende kernvastheid, zeer hoge breukvastheid en weerstand tegen breuk.



Uitwendig vertande wielen met uitwisselbare tandkranssegmenten



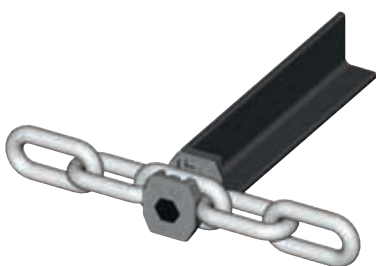
Sluitschakels voor gebruik in enkel- en meerstrengs transporteurs



Sluitschakel voor speciale toepassingen



Klantspecifieke toepassingen



Uitvoering rondstaalkettingen met diverse meenemers

RONDSTAALKETTINGEN

Toepassingen

K&W Transmissies heeft in Nederland de vertegenwoordiging van HEKO rondstaalkettingen. Rondstaal transportsystemen richt zich specifiek op materialhandling en ontslaking. De klanten van K&W Transmissies komen uit verschillende sectoren zoals bedrijven in de cementindustrie, kolengestookte elektriciteitscentrales, papier-, compost-, voeding-, chemische en algemene machine industrieën.

Productie

Het staal voor de rondstaalkettingen wordt betrokken van staalfabrieken, die aan zeer hoge kwaliteit en sterkte-eisen kunnen voldoen.

Het materiaal voor de schalm wordt door een snijbeitel op maat gemaakt. Langs een buigmal wordt het materiaal in twee bewegingen in de vorm van een schalm gebogen en tegelijkertijd aan elkaar gedrukt.

Het dichtlassen van de schalmen gebeurt zonder toevoeging van extra materiaal. Aan de zijde van de las wordt een stroomstoot gegeven, waardoor deze lokaal wordt verhit. Direct daarna worden de einden mechanisch in elkaar geperst en wordt het staal samengelast.

VOOR ELKE TOEPASSING

Na het lassen worden de merktekens en de kettingklasse in de ketting gestanst en wordt de ketting gekalibreerd. Tijdens het kalibreren wordt de ketting op zijn exact juiste lengte getrokken met een kracht die 2,5 x de nominale last van de ketting heeft. De vervorming en de benodigde kracht worden nauwkeurig in de gaten gehouden en op deze wijze wordt dus ook letterlijk elke schalm van een gekalibreerde ketting voor levering proefbelast.

Diverse uitvoeringen

Rondstaalkettingen zijn, afhankelijk van de toepassing, leverbaar in diverse kwaliteit- en prijssegmenten. Standaard kettingen volgens DIN 764/DIN 766, maar ook zijn er speciale uitvoeringen met certificaat.



Automatisch lasautomaat



Kolentransporteur



Toepassingen in de stortgoederenindustrie



Productie van rondstaalketting



Kettingen met speciale wings



Schraperketting met aangeschroefde kunststof schrapers



Schraperketting voor granen



Aangepaste trog-schraperketting met kunststof schrapers



Dubbelstreng schraperketting



Gaffelketting met bekens

GESMEDE GAFFELKET

Toepassingen

Gesmede gaffelkettingen worden meestal bij bulktransport toegepast. Afhankelijk van de situatie, de omstandigheden en de capaciteit kunnen onze productspecialisten een op maat gesneden advies geven.

Productie

Productie van gesmede kettingen is een intensief proces, waar veel energie voor wordt gebruikt. Elke schakel wordt eerst uit stafmateriaal gezaagd en voorgevormd. Daarna wordt elke schakel door en door verhit en in de juiste vorm gesmeed. Dit smeden gebeurt in zware persen en vraagt ook fysieke mankracht. Hierna worden de schakels mechanisch bewerkt, waarna deze hun uiteindelijke vorm krijgen.

Diverse uitvoeringen

Gesmede kettingen zijn leverbaar in verschillende afmetingen, zoals in enkel- of dubbelstrengs uitvoeringen of met meenemers. Afhankelijk van de toepassing kan gekozen worden voor de standaard uitvoering zoals bijvoorbeeld 16MnCr5, 20 MnCr5 en 42CrM04 of uit materiaal met een hogere trekvastheid of een verhoogde corrosiebestendigheid. Moet er onder een bepaalde hoek getransporteerd worden, dan wordt er gekozen voor schuintransport. Voor horizontaal transport worden de dubbelstrengs kettingen vaak onderling verbonden met schrapers.



TING

De verbindingsspinnen zijn in verschillende uitvoeringen en materialen leverbaar. Kettingwielen voor gaffelkettingen zijn zowel in ééndelige als in tweedelige uitvoering leverbaar en worden bijna altijd klantspecifiek geproduceerd.



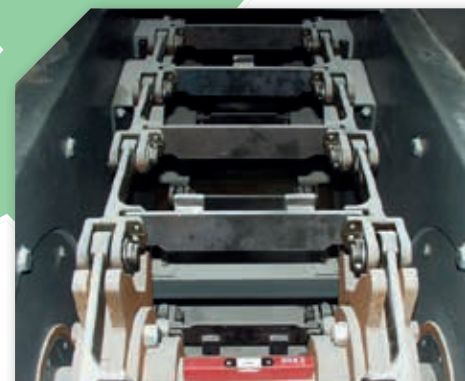
Productie gaffelschakels
(Ruwling)



Transportsysteem
voor vliegas



Toepassing in de
stortgoederenindustrie



Dubbelstreng
transportsysteem



DAAROM K&W TRANSMISSIES

Klanttevredenheid

Afhandeling van klachten en problemen zijn bij K&W Transmissies minstens zo belangrijk is als de producten zelf. De gehele productie en dienstverlening van K&W is erop gericht de klant te ontlasten. Mee te denken vanaf de ontwerpfase, wisselwerking met de klant en leverancier, vooruitdenken, bijsturen, innoveren. De Infor ERP software stelt de medewerkers van K&W Transmissies in staat om dit mogelijk te maken.

Medewerkertevredenheid

K&W Transmissies betreft haar medewerkers door ze zelf na te laten denken over mogelijkheden ter verbetering van het proces en ondersteunt ze met het geven van cursussen en 'tools' om op deze manier te kunnen werken. Betrokken medewerkers die zich(zelf) continu verbeteren. K&W Transmissies heeft veel respect voor het individu en biedt mogelijkheden voor zijn of haar ontwikkeling.

Leverancierstevredenheid

Producenten in binnen- en buitenland worden door K&W Transmissies jaarlijks bezocht en beoordeeld op o.a. kwaliteit, levertijd en het nakomen van de afspraken. Ook wordt gekeken naar de loyaliteit van de leveranciers. Leveranciers hebben vaak goed zicht op de mogelijkheden voor kosten- en risico reductie, hetgeen de klanten van K&W Transmissies ten goede zal komen.





Prijs-prestatieverhouding

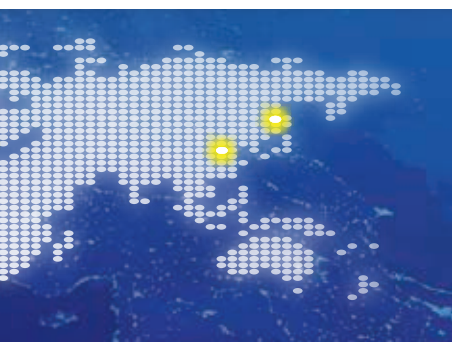
K&W Transmissies maakt samen met de klant de keuze voor de juiste producent op basis van een optimaal en vergelijkbaar prijs-prestatieverhouding. K&W Transmissies maakt gebruik van haar uitgebreide netwerk van gerenommeerde Europese kettingfabrieken met een scala aan productiecapaciteiten en -faciliteiten.

Hoge leverbetrouwbaarheid

K&W Transmissies heeft een eigen werkplaats en heeft hiermee de levertijden in eigen hand. Ook een breed scala aan voorraden van kettingen en kettingwielen in een modern magazijn draagt bij aan een betrouwbare levertijd. Tevens zorgt een geautomatiseerd systeem van levertijdcontrole voor een adequate levertijd.

Ervaringen en successen

De door de jaren heen opgebouwde applicatie- en materiaalkennis stelt het team van K&W Transmissies in staat direct te reageren op ontwikkelingen in de markt en is mede daardoor een vooraanstaand succesvol leverancier geworden van grote en spraakmakende projecten.





K&W
TRANSMISSIES

K & W TRANSMISSIES B.V. • POSEIDONWEG 31
8239 DK LELYSTAD • NETHERLANDS
T: +31 320 24 73 70 • F: +31 320 24 65 94

INFO@KWTRANSMISSIES.NL • WWW.KWTRANSMISSIES.NL